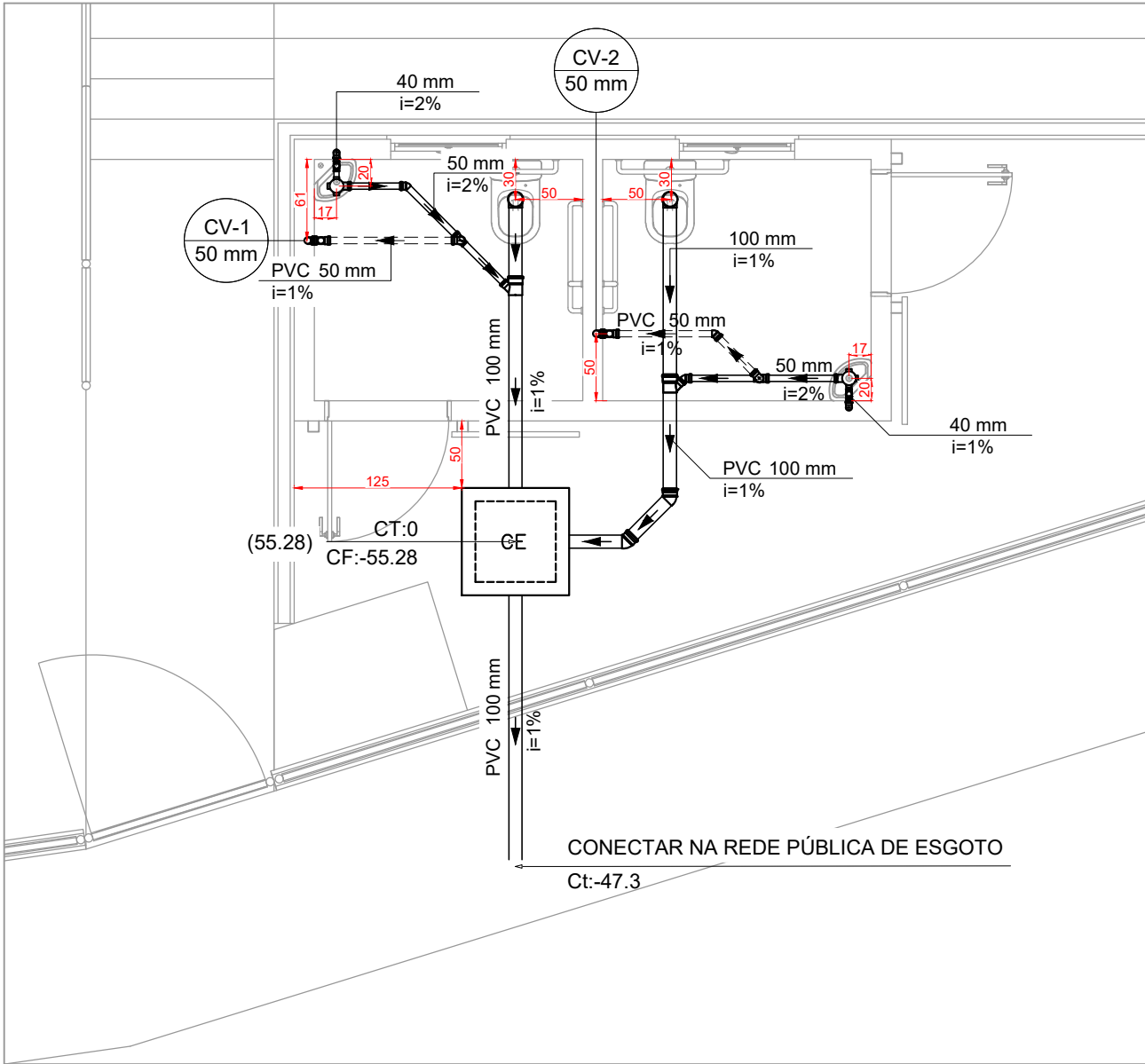


PROJETO DE INSTALAÇÕES SANITÁRIAS - REFORMA E AMPLIAÇÃO DO CAMPO CÓI



PLANTA BAIXA - TÉRREO - BANHEIRO
Escala 1:50

LISTA DE MATERIAIS - TÉRREO		
ESGOTO		
CAIXAS DE PASSAGEM		
CAIXA DE INSPEÇÃO ESGOTO SIMPLES		
CE- 60x60 cm	1	PÇ
PVC ACESSÓRIOS		
CAIXA SIFONADA		
100X100X50	2	PÇ
SIFÃO DE COPO P/ PIA E LAVATÓRIO		
1" - 1.1/2"	2	PÇ
VÁLVULA P/ LAVATÓRIO E TANQUE		
1"	2	PÇ
PVC ESGOTO		
ANEL DE BORRACHA		
100mm - 4"	6	PÇ
50mm - 2"	6	PÇ
CURVA 90 CURTA		
40 mm	2	PÇ
JOELHO 45		
100 mm	2	PÇ
50 mm	2	PÇ
JOELHO 90		
100 mm	2	PÇ
40 mm	4	PÇ
JOELHO 90 C/ANEL P/ ESGOTO SEC.		
40 mm - 1.1/2"	2	PÇ
JUNÇÃO SIMPLES		
100 mm - 50 mm	2	PÇ
TUBO RÍGIDO C/ PONTA LISA		
100 mm - 4"	6.6	m
40 mm	2.26	m
50 mm - 2"	2.43	m
VEDAÇÃO P/ SAÍDA DE VASO SANITÁRIO		
100 mm	2	PÇ
VENTILAÇÃO		
PVC ESGOTO		
ANEL DE BORRACHA		
50mm - 2"	13	PÇ
JOELHO 45		
50 mm	1	PÇ
JOELHO 90		
50 mm	8	PÇ
TUBO RÍGIDO C/ PONTA LISA		
50 mm - 2"	2.59	M
TÊ SANITÁRIO		
50 mm - 50 mm	2	PÇ

LISTA DE MATERIAIS - COBERTURA		
VENTILAÇÃO		
PVC ESGOTO		
TERMINAL DE VENTILAÇÃO		
50 mm	2	PÇ
TUBO RÍGIDO C/ PONTA LISA		
50 mm - 2"	6	m

LEGENDA DE PEÇAS	
	CAIXA SIFONADA
	CAIXAS INSPEÇÃO ESGOTO SIMPLES
	JOELHO 45
	JOELHO 90- COLUNA SOBE
	JOELHO 90- DESCE
	JOELHO 90- SOBE
	JUNÇÃO SIMPLES
	JUNÇÃO SIMPLES C/ J45
	LAVATÓRIO RESIDENCIAL COM SIFÃO
	RAMAIS DE VENTILAÇÃO
	VASO SANITÁRIO C/ J90°

LEGENDA DE CONDUTOS - BANHEIRO	
	ESGOTO
	VENTILAÇÃO

NOTAS:

- TODOS OS TUBOS E CONEXÕES DA REDE DE ESGOTO SANITÁRIO SERÃO EM PVC RÍGIDO;
- ADOTAR DECLIVIDADE MÍNIMA DE 2% PARA OS TUBOS COM DIÂMETROS ATÉ Ø75MM E 1% PARA TUBOS COM DIÂMETROS ≥ Ø100MM;
- TODOS OS DIÂMETROS SÃO COTADOS EM MILÍMETROS;
- TODAS AS COTAS ESTÃO INDICADAS EM cm;
- A COLUNA DE VENTILAÇÃO DEVE ULTRAPASSAR EM PELO MENOS 30 cm O NÍVEL DA COBERTURA, A FIM DE EVITAR ODORES;
- TODA TUBULAÇÃO DE VENTILAÇÃO DEVERÁ TER UM ACLIVE MÍNIMO DE 1%;
- AS COTAS DOS GREIDES NAS CAIXAS DE ESGOTO SÃO MÍMINAS, PODENDO AUMENTAR EM RAZÃO DAS DECLIVIDADES NATURAIS DO TERRENO. ANTES DA EXECUÇÃO DA OBRA DEVEM SER VERIFICADAS AS COTAS NO TERRENO;
- PARA INSTALAR LOUÇAS CONSULTAR AINDA O PROJETO DE ARQUITETURA;
- EXECUTAR ESSE PROJETO JUNTAMENTE COM O PROJETO ESTRUTURAL;
- ANTES DA CONCRETAGEM PREVER PASSAGEM PARA TUBULAÇÕES DENTRO DOS LIMITES ESTABELECIDOS PELA NBR 6118:2014;
- POSICIONAR TUBULAÇÕES ABAIXO DAS VIGAS;
- NÃO ESTÃO INCLUSOS NO PROJETO:
 - PROJETO MECÂNICO E DETALHAMENTO DE SUPORTES OU OUTROS DISPOSITIVOS;
 - DESENVOLVIMENTO TÉCNICO DE SOLUÇÕES E PRODUTOS NÃO CONVENCIONAIS OU ESPECIAIS PARA EXECUÇÃO DAS INSTALAÇÕES;

REV. 00	30/05/25	EMIÇÃO INICIAL	DAC
REVISÃO:	DATA :	DESCRIÇÃO:	RESP.:
CLIENTE			
<div><div></div><div>Prefeitura Municipal de Pouso Alegre</div></div>			
PROJETO		COORDENAÇÃO	
<div><p>Rua Cel. Joaquim Francisco, 341, Bairro Varginha CEP: 37501-052 - Itajubá / MG Tel: (35) 2143 - 9087 www.dacengenharia.com.br</p></div>		<div>RAFAEL BARBOSA CARREIRA CAU: 00A155411-5</div> <div>RESPONSÁVEL TÉCNICO E AUTOR</div> <div>ALOISIO CAETANO FERREIRA CREA: MG-97.132/D</div>	
EMPREENDIMENTO			
REFORMA E AMPLIAÇÃO DO CAMPO CÓI			
ENDEREÇO		DISCIPLINA	
AV. UBERLÂNDIA, S/N, SÃO JOÃO POUSO ALEGRE - MINAS GERAIS		ESGOTO	
ASSUNTO		FASE DO PROJETO	
PROJETO DE INSTALAÇÕES SANITÁRIAS PLANTA BAIXA - TÉRREO, DETALHES LISTA DE MATERIAIS, LEGENDAS E NOTAS		EXECUTIVO	
		FOLHA Nº.	
		01/01	
DATA INICIAL	ESCALA	REVISÃO	ARQUIVO
30/05/2025	INDICADA	R00	DAC-PMPA-COI-PE-ESG-R00.DWG